

PF-32

Porta em chapa de aço

c/ ventilação permanente e mola. (L=82cm)

Revisão 0
Data 28/03/11

Página
1/3

Código de listagem

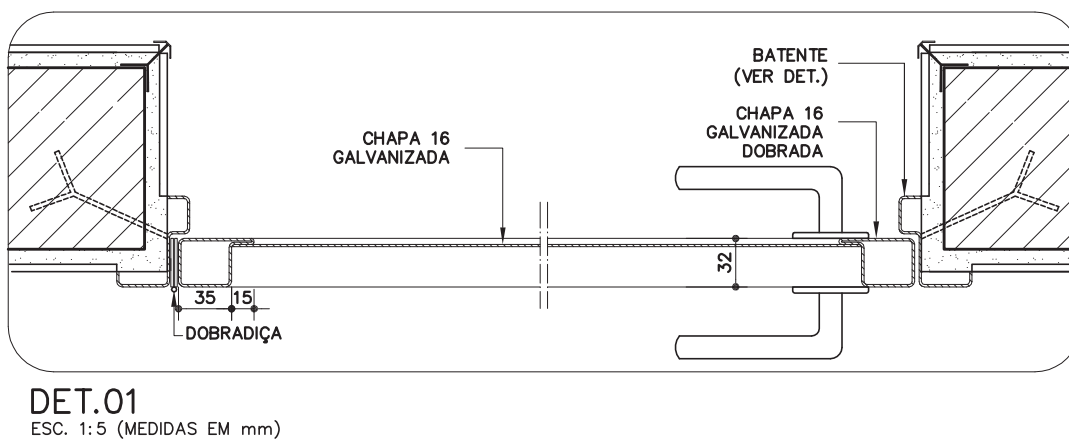
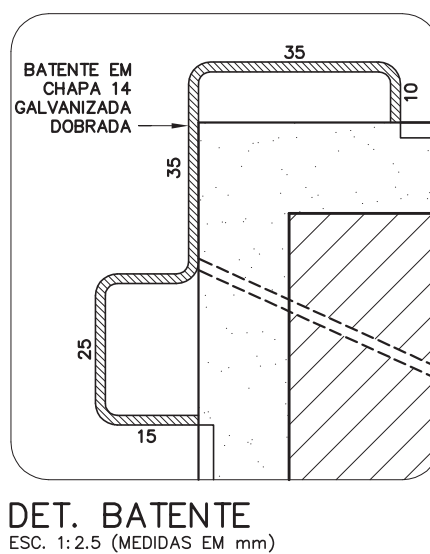
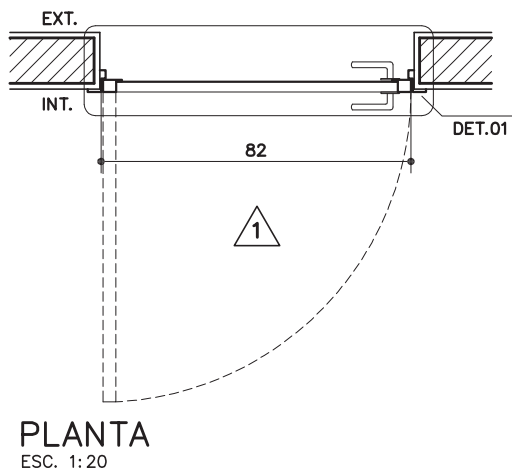
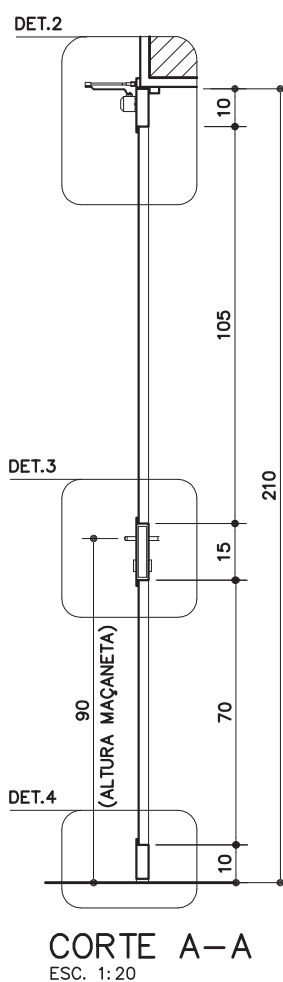
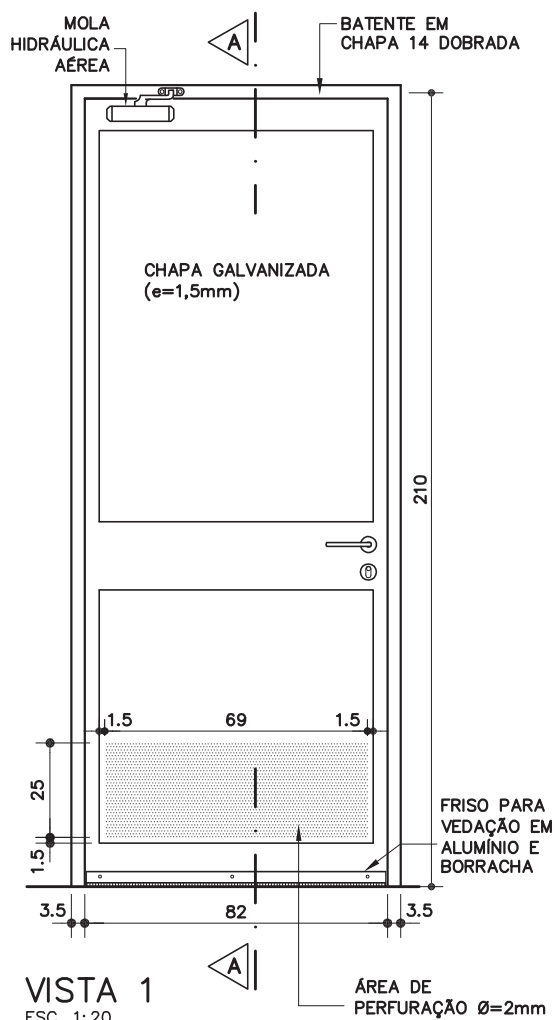
0602053



Atenção

Preserve a escala
Quando for imprimir, use
folhas A4 e desabilite a
função "Fit to paper"

Respeite o Meio Ambiente.
Imprima somente o ne-
cessário



PF-32

Porta em chapa de aço

c/ ventilação
permanente e mola.
(L=82cm)

Revisão 0
Data 28/03/11

Página
2/3

Código de listagem

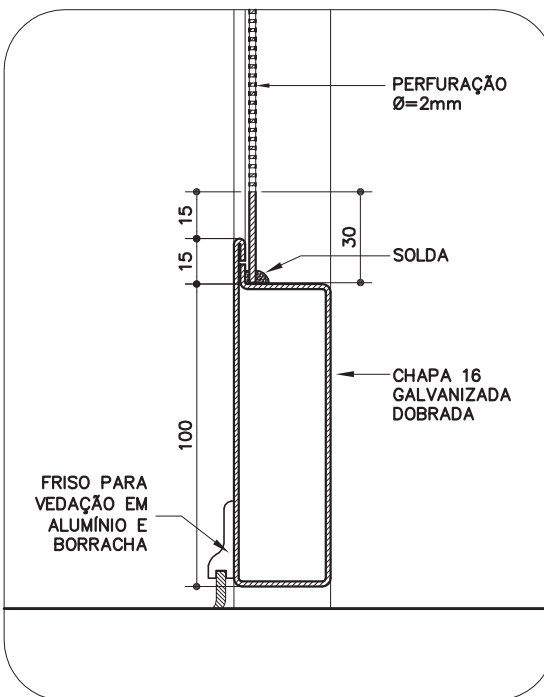
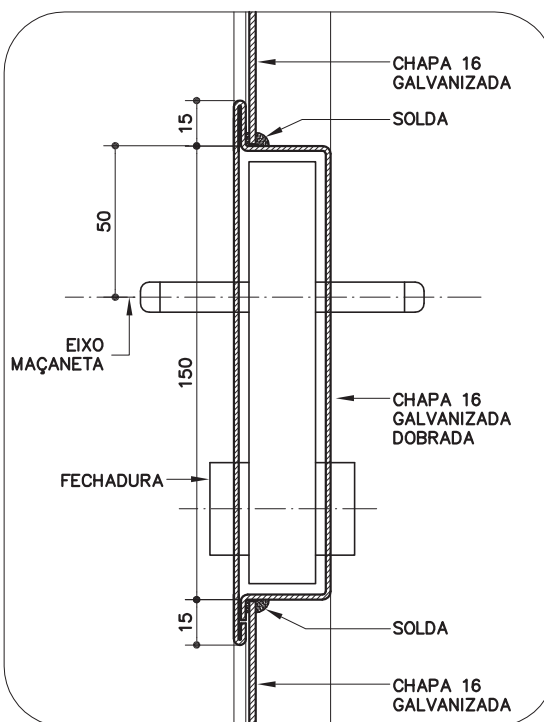
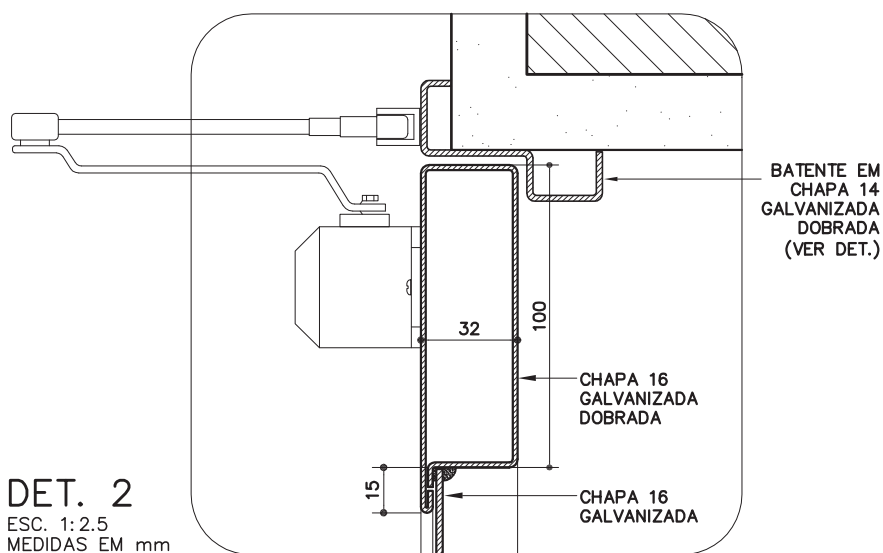
0602053



Atenção

Preserve a escala
Quando for imprimir, use
folhas A4 e desabilite a
função "Fit to paper"

Respeite o Meio Ambiente.
Imprima somente o ne-
cessário



DESCRIÇÃO

Constituintes

- Porta:
 - Perfis em chapa 16 (e=1,6mm), galvanizada, dobrada;
 - Chapa 16 (e=1,6mm), lisa, galvanizada;
 - Chapa 16 (e=1,6mm), lisa, galvanizada, parcialmente perfurada com furos redondos de Ø=2mm, disposição alternada, EC (distância entre centros)=3mm, AA (área aberta)=40%.
- Batente em chapa 14 (e=1,9mm), galvanizada, dobrada.
- Galvanização a frio nos pontos de solda e corte.

Acessórios

- Dobradiça tipo média, em aço cromado, com pino e bolas, de 3 1/2" x 3".
- Fechadura de embutir, em aço, tipo externa, distância de broca = 55mm.
- Maçaneta tipo alavanca, maciça, bordas arredondadas, acabamento cromado.
- Roseta com acabamento cromado, acompanha as maçanetas.
- Friso para vedação em alumínio natural e borracha.
- Mola hidráulica aérea com potência para peso de 50kg

Acabamentos

- Pintura esmalte sobre fundo para galvanizados, conforme especificado em projeto.

Protótipo comercial

- Conjunto de fechadura, maçaneta e roseta:
 - ALIANÇA - linha Orion, tipo externa, modelo 5501(Z) CR
 - ALIANÇA - linha Orion, tipo externa, modelo 5511(Z) CR
 - ALIANÇA - linha Orion, tipo externa, modelo 55001(Z) CR
 - AROUCA - linha Venice, tipo externa, modelo 10 84 511/55 L-LC
 - AROUCA - linha Venice, tipo externa, modelo 10 84 517/55 L-LC
 - AROUCA - linha Venice, tipo externa, modelo 10 84 523/55 L-LC
 - AROUCA - linha Venice, tipo externa, modelo 10 84 534/55 L-LC
 - LA FONTE - linha Arquiteto, tipo externa, modelo 6521 CR
 - LA FONTE - linha Arquiteto, tipo externa, modelo 6235 CR
 - LA FONTE - linha Arquiteto, tipo externa, modelo 6236 CR
 - LOCKWELL - linha Design, modelo Due, tipo externa, modelo 3.3.2204
 - LOCKWELL - linha Design, modelo Uno, tipo externa, modelo 3.3.2214
 - PAPAIZ - linha Standard - Smart, tipo externa, modelo 357 R60 MZ180 CR
 - PAPAIZ - linha Standard - Smart, tipo externa, modelo 357 R60 MZ270 CR
- Dobradiça:
 - ALIANÇA - modelo 81501P, código 05300-00, 3 1/2" x 3"
 - LA FONTE - modelo CR1410, 3 1/2" x 3"
 - PAPAIZ - modelo 1296-1CR, código 0109044, 3 1/2" x 3"
- Galvanização a frio:
 - Ver ficha S14.17 do Catálogo de Serviços.
- Chapa Perfurada:
 - FURAMETAL
 - NEVELI
 - PERMETAL
- Mola hidráulica aérea:
 - DORMA - modelo MA200/P2

APLICAÇÃO

- Em lactários e copas de funcionários.

EXECUÇÃO

- Bater os pontos de solda e eliminar as rebarbas em todas as emendas de chapas.
- Todos os locais onde houver ponto de solda e/ou corte, devem estar isentos de poeira, gordura, graxa, sabão, ferrugem ou qualquer outro contaminante (recomenda-se limpeza mecânica com lixa de aço ou jato abrasivo grau 2) para receber 1 ou 2 demãos, a pincel, de galvanização a frio (tratamento anticorrosivo composto de zinco).
- Antes da aplicação de fundo para galvanizados, toda superfície metálica deve estar completamente limpa, seca e desengraxada.

FICHAS DE REFERÊNCIA

Catálogo de Serviços

Ficha	S11.02	Cantoneira de alumínio
Ficha	S14	Pintura
Ficha	S14.09	Tinta esmalte sintético
Ficha	S14.17	Galvanização
Ficha	S14.18	Fundos para metais
Ficha	S14.21	Tinta esmalte à base de água

RECEBIMENTO

- O serviço pode ser recebido se atendidas todas as condições de projeto, fornecimento e execução.
- Perfis e chapas: deverão ter, necessariamente, as bitolas indicadas.
- Exigir o certificado de galvanização, emitido pela empresa galvanizadora, ou nota fiscal discriminada para todos os perfis e chapas.
- Verificar a não ocorrência de rebarbas e pontos de solda mal batidos.
- Verificar o tratamento dos pontos de solda e corte com galvanização a frio.
- Não serão aceitas peças empenadas, desniveladas, fora de prumo ou de esquadro.
- Colocada em posição semi-aberta, a folha da porta deverá permanecer parada, caso contrário, será sinal evidente de desvio de prumo da esquadria.
- Verificar o acabamento, atentando para que não apresente falhas na pintura ou quaisquer defeitos decorrentes do manuseio.
- O funcionamento do conjunto deverá ser verificado após a completa secagem da pintura e subsequente lubrificação, não podendo apresentar jogo causado por folgas.
- Verificar o uso de parafusos de aço galvanizados.

SERVIÇOS INCLUÍDOS NOS PREÇOS

- Porta com todos os seus constituintes e acessórios, inclusive galvanização a frio nos pontos de corte e solda.
- Lubrificação das partes móveis.

CRITÉRIOS DE MEDIÇÃO

- un. — por unidade instalada.

Componentes

PF-32

Porta em chapa de aço

c/ ventilação permanente e mola. (L=82cm)

Revisão 0
Data 28/03/11

Página
3/3

Código de listagem

0602053



Atenção
Preserve a escala
Quando for imprimir, use folhas A4 e desabilite a função "Fit to paper"

Respeite o Meio Ambiente.
Imprima somente o necessário