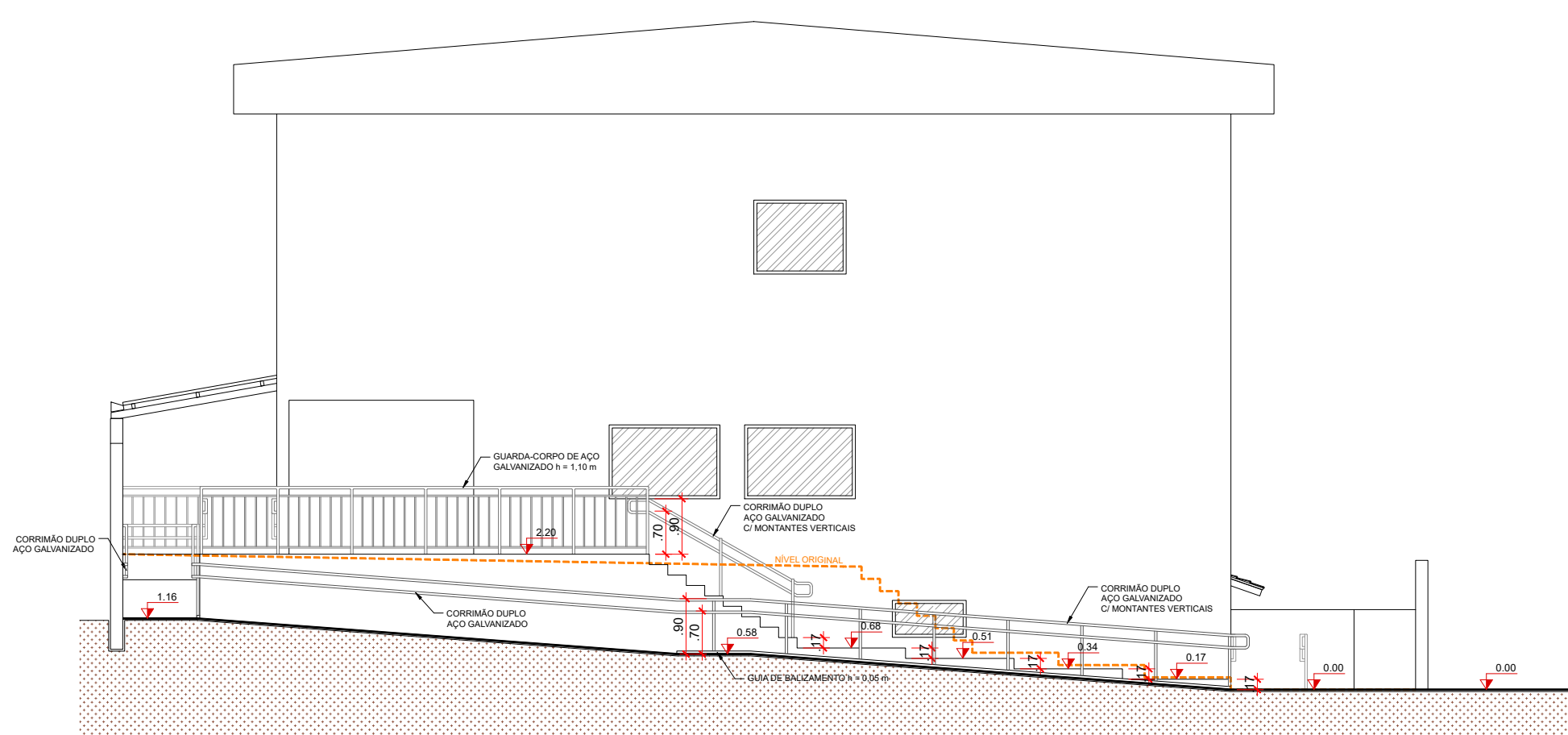
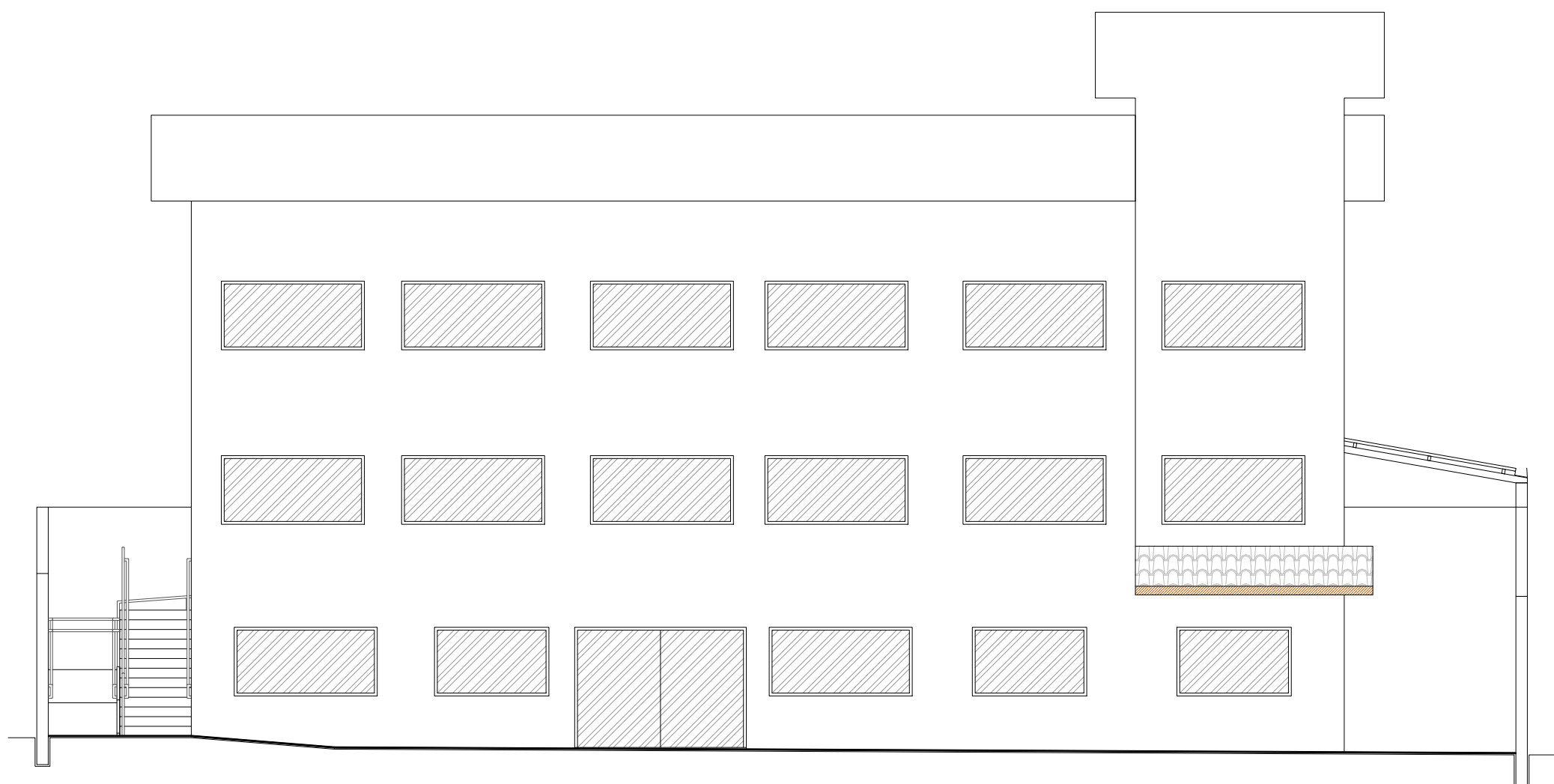


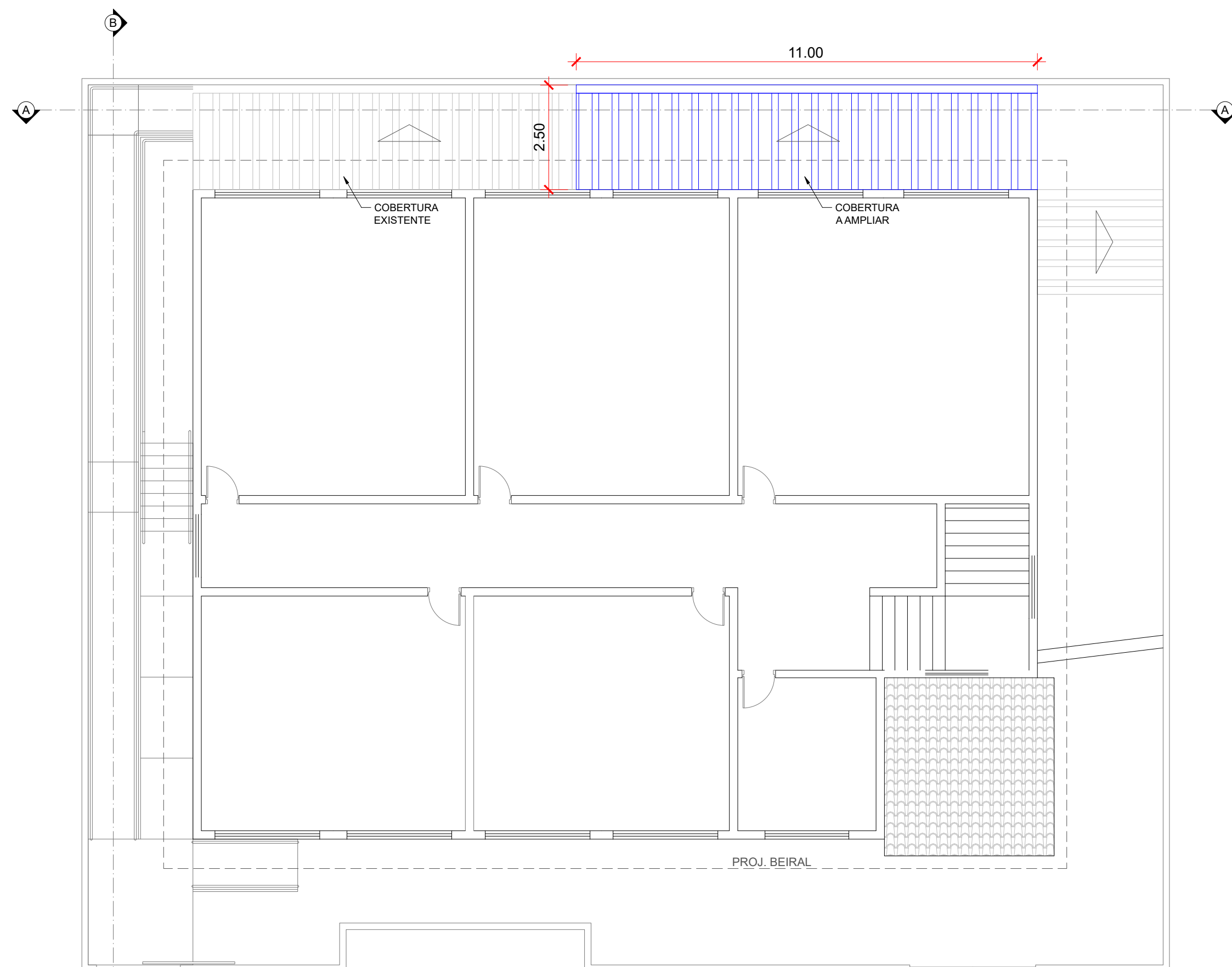
CORTE AA'
ESCALA: 1:100



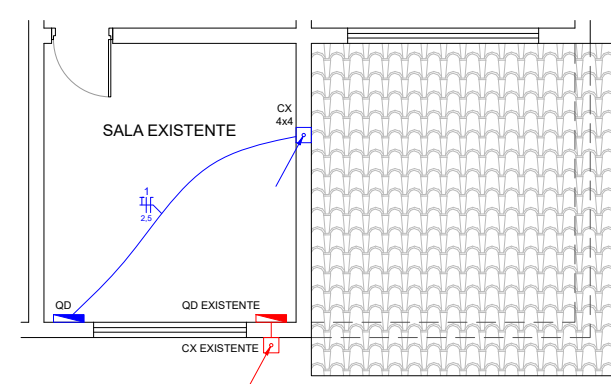
CORTE BB'
ESCALA: 1:100



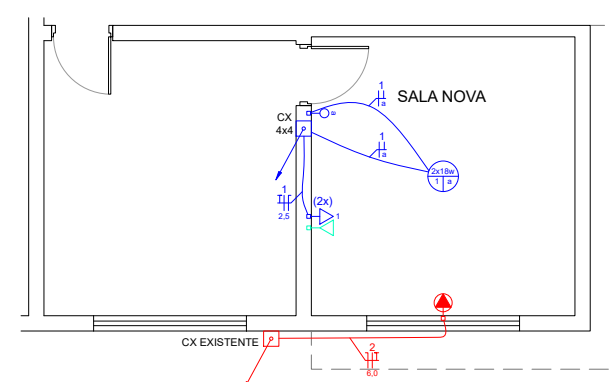
ELEVACÃO
ESCALA: 1:100



PLANTA BAIXA - PAV. SUP. / AMPLIAÇÃO COBERTURA
ESCALA: 1:100

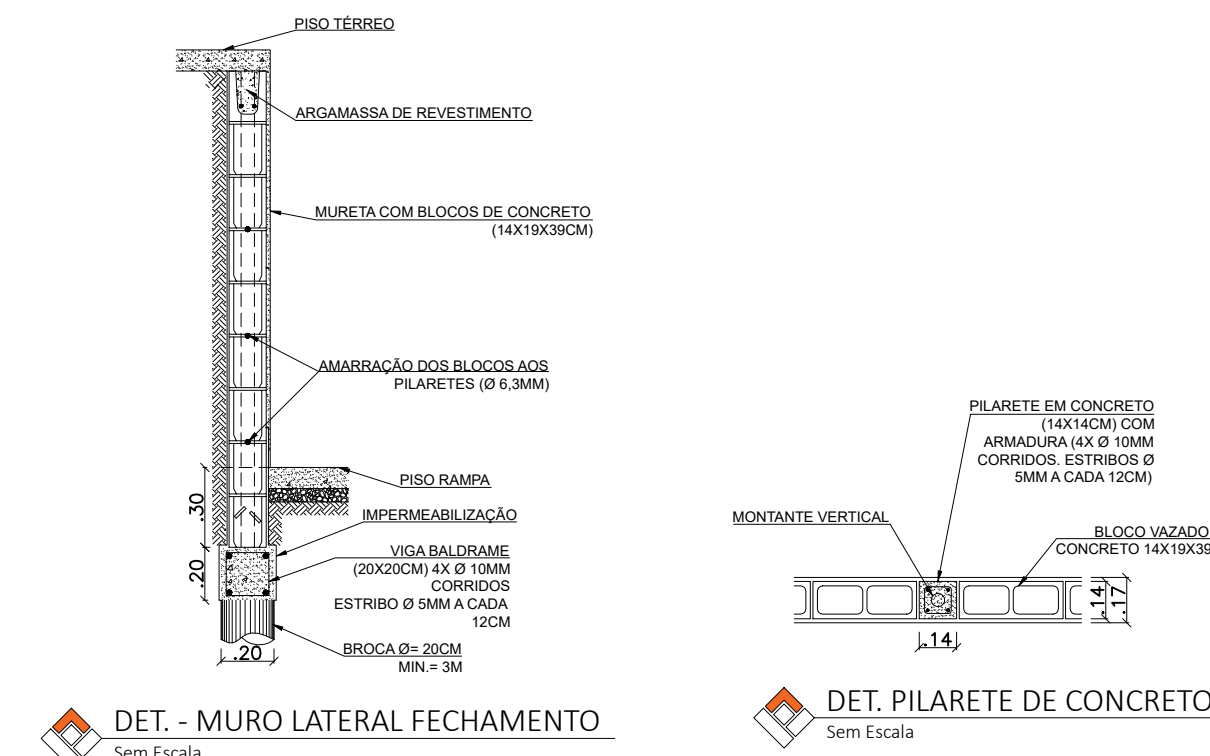


PLANTA ELÉTRICO - PAV. TÉRREO
ESCALA: 1:100



PLANTA ELÉTRICO - PAV. INFERIOR
ESCALA: 1:100

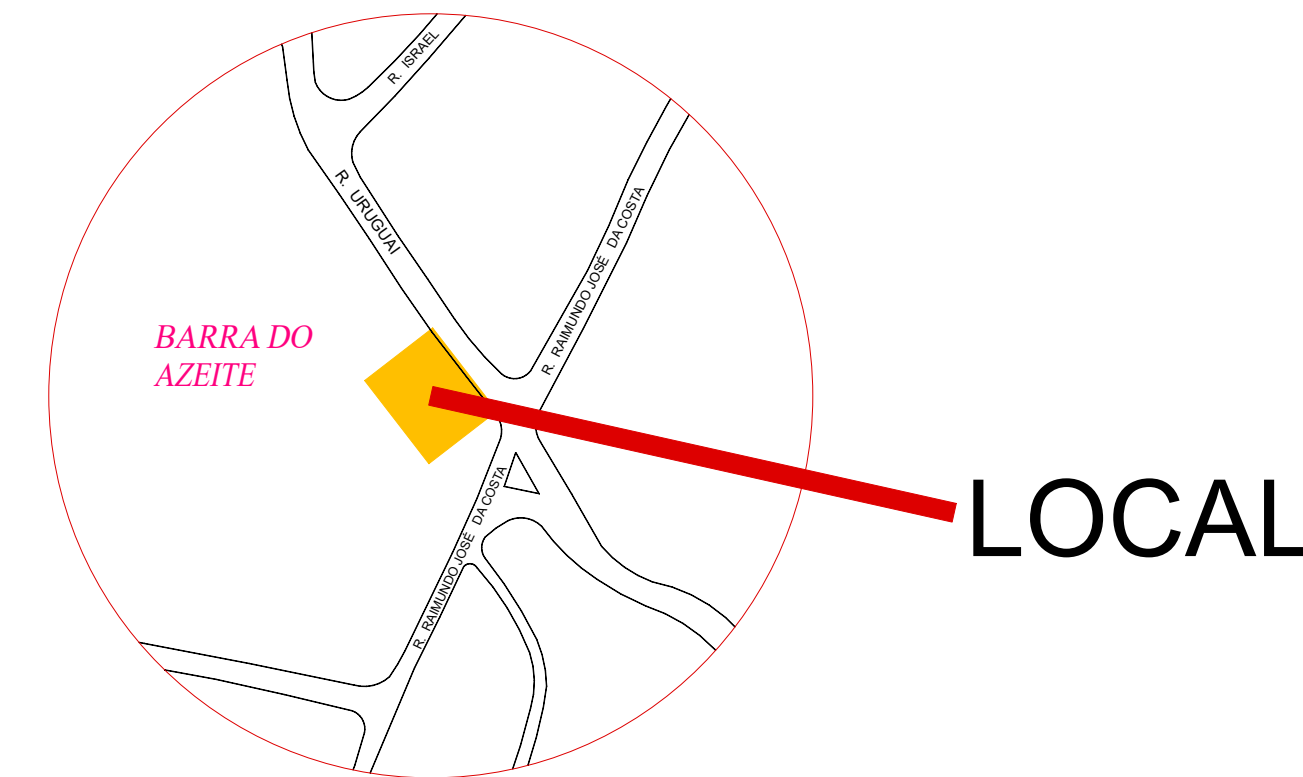
LEGENDA	
	CAIXA DE PASSAGEM EXISTENTE
	QUADRO DE DISTRIBUIÇÃO EXISTENTE
	INDICAÇÃO DE FIAÇÃO QUE SOBE E DESCE, RESPECTIVAMENTE
	CAIXA DE PASSAGEM A SER INSTALADA
	QUADRO DE DISTRIBUIÇÃO A SER TROCADO
	INTERRUPTOR h = 1,20 m
	TOMADA 2P+T - h = 0,30 m
	TOMADA 2P+T 20A - h = 2,25 m
	PONTO PARA REDE DE DADOS
	LÂMPADA DE LED



Relação do Aço				
CAIXA	DIAM.	C.TOTAL (m)	PESO + 10 % (kg)	
10.0	10.0	160.32	108.81	
6.3	114.90		30.97	
5.0	151.06		25.59	
PESO TOTAL		165.38 Kg		

Vol. de concreto total (20MPa) = 1,17 m³
Obs: não considera as brocas utilizadas

- NOTAS CONSTRUTIVAS**
1. VERIFICAR MEDIDAS NA OBRA;
 2. FAZER LIMPEZA DAS FORMAS ANTES DA CONCRETAGEM;
 3. USAR DESMOLDANTE NAS FORMAS;
 4. PARA QUALQUER ALTERAÇÃO CONSULTAR O ENGENHEIRO;
 5. CONTROLAR RIGOROSO PARA O COBRIMENTO DAS ARMADURAS;
 6. GARANTIR CONTROLE DE QUALIDADE NA OBRA;
 7. FIXAR ALVIMARIA NA ESTRUTURA;
 8. IMPERMEABILIZAR AS ESTRUTURAS EM CONTATO COM O SOLO;
 9. PREVER PASSAGEM PARA TUBULAÇÕES.



PROJETO ARQUITETÔNICO

proprietário PREFEITURA MUNICIPAL DE CAJATI

localização RUA URUGUAI, s/nº - BAIRRO BARRA DO AZEITE - CAJATI/SP

obra ADEQUAÇÃO DO ACESSO E AMPLIAÇÃO DA ESCOLA MUNICIPAL PROFª SHIRLEI BUENO DE PAULA - BARRA DO AZEITE

autor do projeto LUCAS FELIPE P. CARÁ

responsável técnico LUCAS FELIPE P. CARÁ

Lucas Felipe Pereira Cará
Assinado de forma digital por Lucas Felipe Pereira Cará
Dados: 2022.08.29 15:03:30 -03'00'

Assinatura autor e responsável técnico
LUCAS FELIPE P. CARÁ
Arquiteto - CAU 115953-0

ESCALA: INDICADAS

REVISÃO: R00-08/2022

FOLHA: 02/02