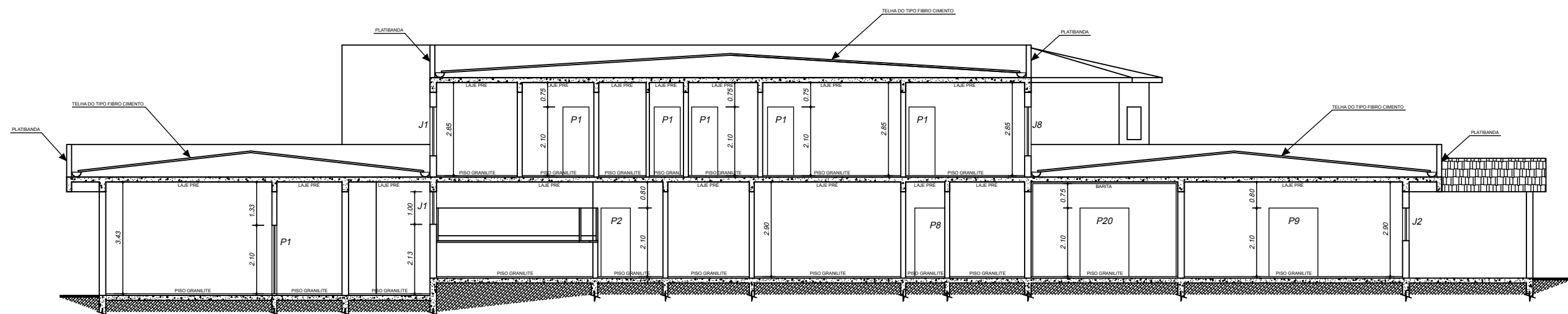
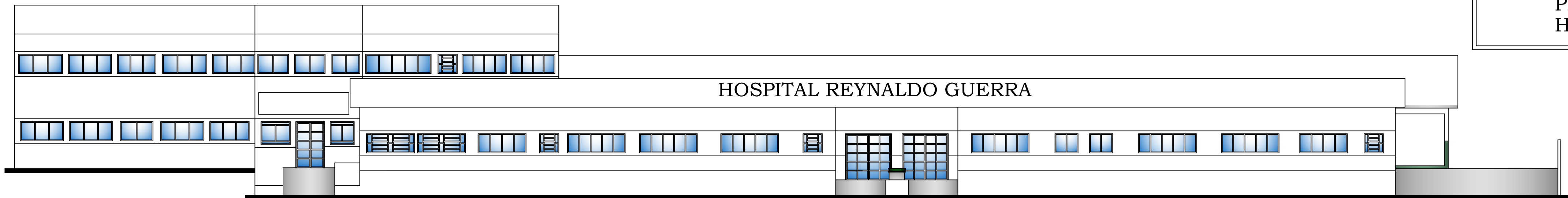


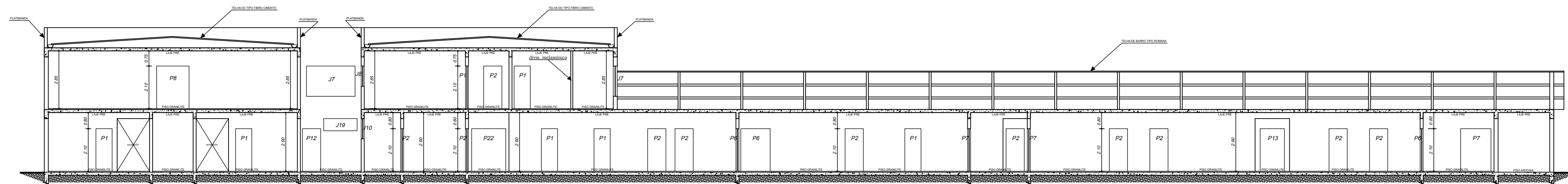
CORTE C - C
HOSPITAL
ESCALA: 1/150



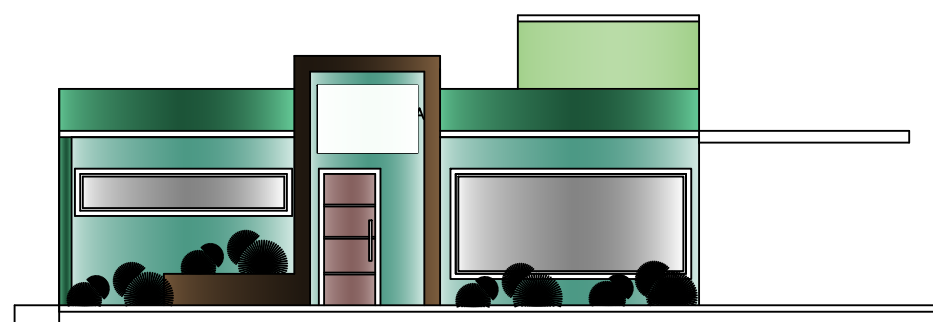
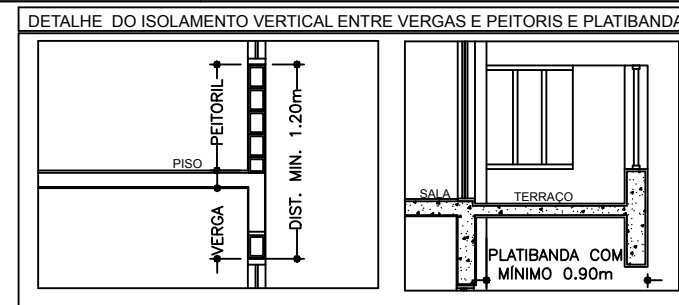
CORTE B - B
HOSPITAL
ESCALA: 1/150



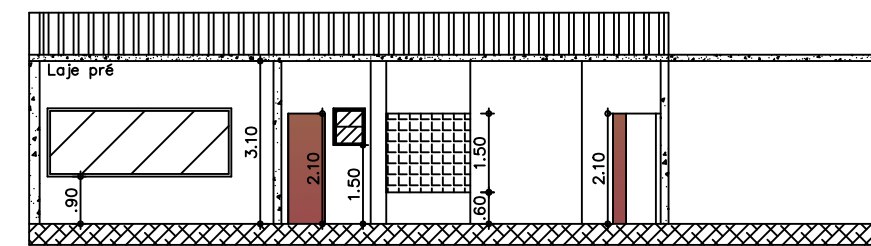
ELEVÇÃO FRONTAL
HOSPITAL
Escala: 1/150



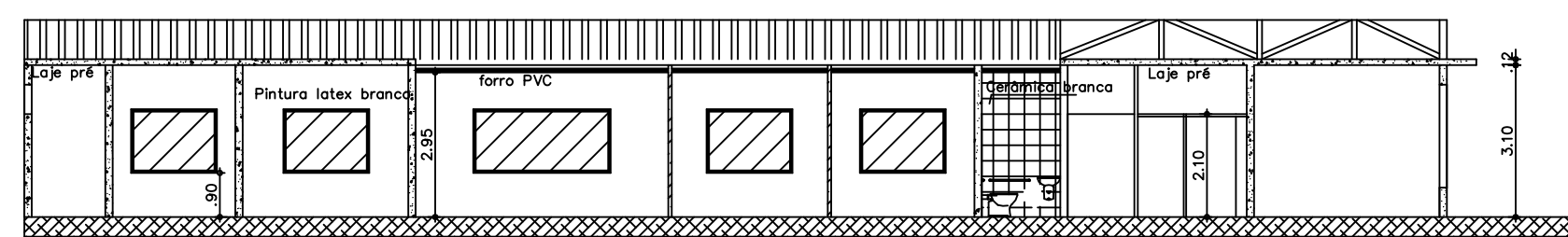
CORTE A - A
HOSPITAL
ESCALA: 1/150



FISIOTERAPIA - FACHADA
ESCALA 1:100

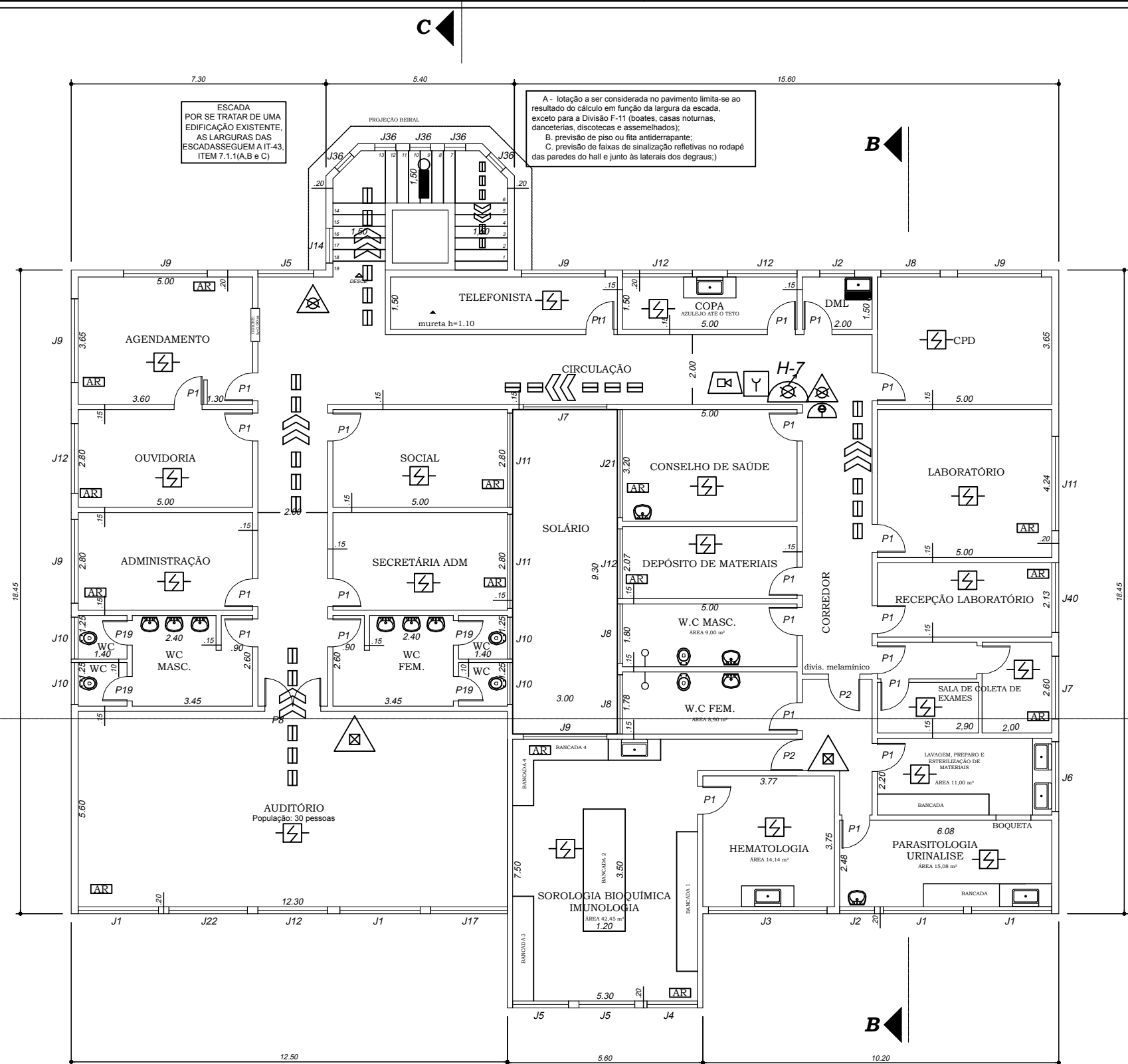
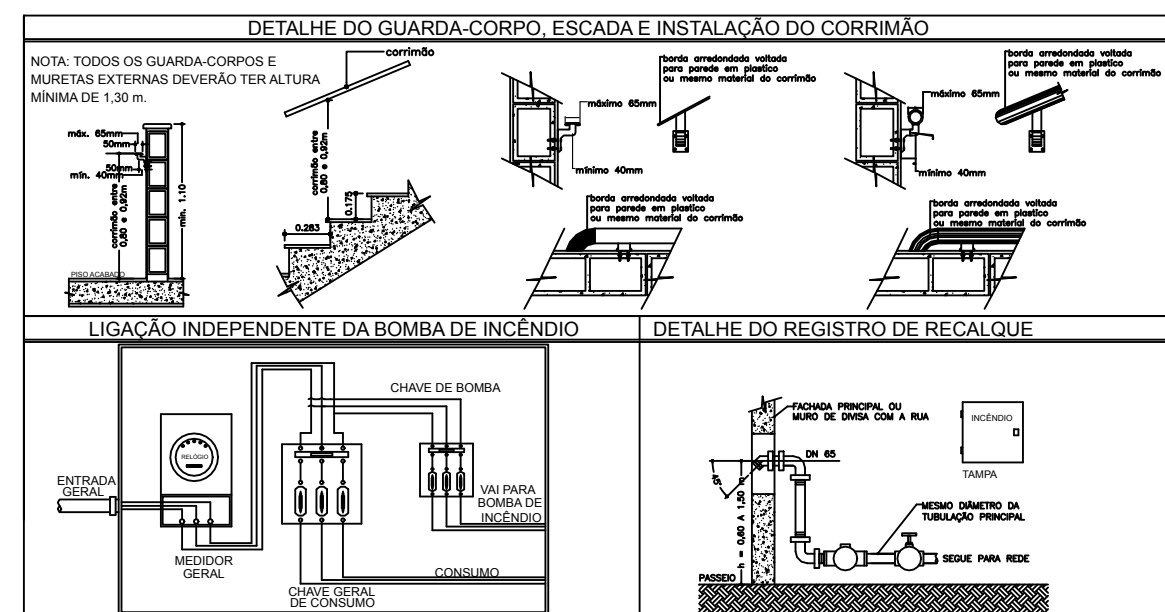


FISIOTERAPIA - CORTE EE
ESCALA 1:100

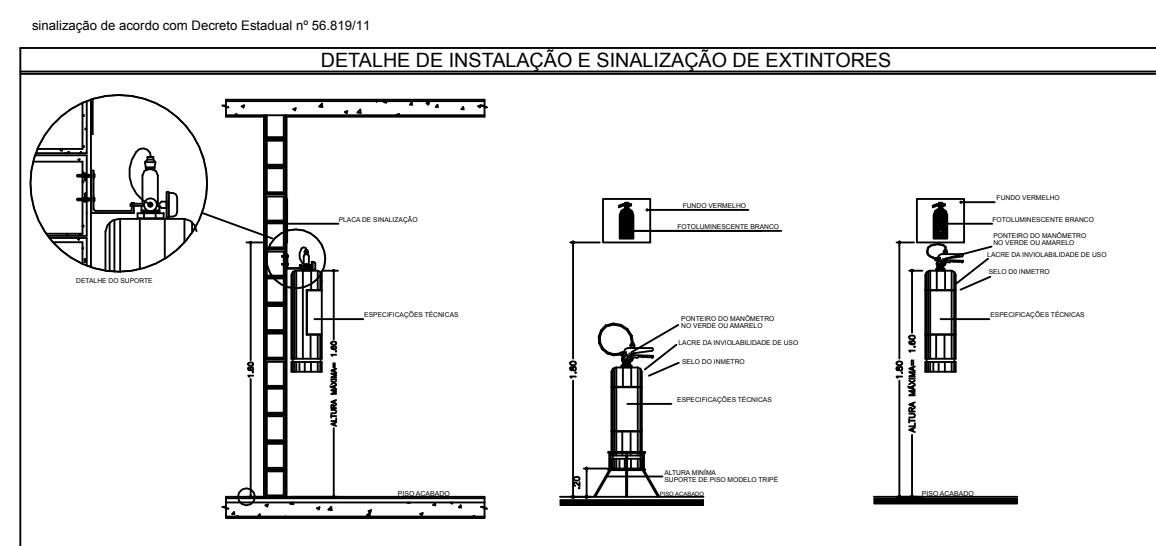


FISIOTERAPIA - CORTE FF
ESCALA 1:100

FISIOTERAPIA



PLANTA PAVIMENTO SUPERIOR HOSPITAL MUINICIPAL



| POPULAÇÃO | | |
|------------------|--|-------------|
| PAVIMENTO TERREO | | |
| ODONTOLOGIA | | 200 pessoas |
| FARMÁCIA | | |
| PAV. SUPERIOR | | 60 pessoas |
| FISIOTERAPIA: | | 40 pessoas |

| | |
|---------------------|------------------------|
| ÁREA TOTAL: | 3.183,08m ² |
| HOSPITAL | |
| PAVIMENTO TERREO: | 1.974,72m ² |
| PAVIMENTO SUPERIOR: | 528,05m ² |
| ODONTOLOGIA: | 211,72m ² |
| FARMÁCIA: | 167,06m ² |
| FISIOTERAPIA: | 301,53m ² |

| | | | |
|--|--|---|-------------------|
| Proprietário: Prefeitura Municipal de Cajati | | Resp. Técnico: ENG° CIVIL - TIAGO ANTONIO RAMA | |
| Folha | 1/4 | Projeto | Completo |
| Assunto: | PROJETO TÉCNICO DE PROTEÇÃO CONTRA INCÊNDIO | Esc. | 1/200 |
| Local: | Rua Antônio Domingues Brechó, 56 Centro - Cajati | Ocupação | 300m ² |
| PLANTA BAIXA, | | | |
| CORTES E | | | |
| FACHADA | | | |
| Proprietário: Prefeitura Municipal de Cajati | | CNPJ 64.037.815/0001-28 | |
| Resp. Técnico: TIAGO ANTONIO RAMA | | CREA: 5063553104 | |
| Área Construída: 163,06m ² | | ART: 28027180220101540 | |